

AVK GAMMA PRODOTTI



LE SOLUZIONI
DI CUI HAI BISOGNO
GLI STANDARD
CHE TI ASPETTI

Expect... **AVK**





IL GRUPPO AVK



PERSONALE DEDICATO

Oltre 4.800 dipendenti,
250 in AVK International A/S



ORGANIZZAZIONE GLOBALE

Oltre 100 aziende in tutto il
mondo



CRESCITA CONTINUA

1.020 milioni di Euro di
fatturato (2021/22)

AVK IL VOSTRO PARTNER DI FIDUCIA



AVK opera da oltre 50 anni nel settore delle valvole. Oggi è leader globale nella produzione di valvole, idranti e accessori per l'approvvigionamento di acqua, la fornitura di gas, il trattamento delle acque reflue e per gli impianti antincendio.

AVK: vasta gamma prodotti

AVK International A/S è specializzata nella produzione di valvole a saracinesca, valvole a farfalla a doppio eccentrico, valvole a fuso, valvole di ritegno a palla, valvole di derivazione, giunti Supa Maxi™, accessori sottosuolo e particolari tipi di idranti e accessori.

Nuovi prodotti si aggiungono continuamente alla produzione delle oltre 20 fabbriche AVK site non solo in Europa ma in tutto il mondo. Ogni fabbrica AVK è dedicata ad una specifica produzione ed in grado di offrire un'ampia selezione di prodotti di alta qualità.

Leadership globale e impegno locale

La nostra presenza geografica e la gamma di prodotti hanno respiro globale ma la nostra attenzione si concentra a livello locale. I nostri clienti sono assistiti dalle organizzazioni di vendita locali, che fanno parte direttamente del gruppo di società AVK o dalla rete di distributori che, selezionata accuratamente, si impegna a soddisfare le esigenze dei clienti. Siamo in grado, pertanto, di garantire soluzioni su misura per specifiche esigenze locali.

Una partnership di valore

Il nostro obiettivo è quello di costruire una partnership di lunga durata investendo sui nostri clienti. Per guadagnarci il ruolo di partner a lungo termine compiamo ogni sforzo per garantire prodotti di alta qualità a prezzi competitivi. Produciamo apparecchiature conformi alle norme e progettate per durare nel tempo che rappresentano soluzioni efficienti per i nostri clienti.

EXPECT QUALITÀ IN OGNI FASE

Gomma tecnologicamente all'avanguardia

È essenziale che i componenti in gomma all'interno delle valvole, degli idranti e degli accessori siano di altissima qualità per garantire un funzionamento sicuro, a tenuta perfetta e senza problemi anche dopo molti anni di inutilizzo. AVK GUMMI A/S sviluppa e produce i nostri componenti in gomma assicurandosi che soddisfino gli elevati standard di eccellenza cui facciamo riferimento.

Il design dei cunei delle nostre valvole a saracinesca e, le altre innovazioni leader nel mercato, garantiscono l'affidabilità necessaria per proteggere la vostra rete, il vostro impianto, la salute e la sicurezza dei vostri clienti. Questa produzione è particolarmente importante per evitare contaminazioni negli acquedotti e per evitare anche la minima perdita nelle reti gas. AVK è la scelta corretta poiché diamo elevato valore alla qualità e alla conformità.

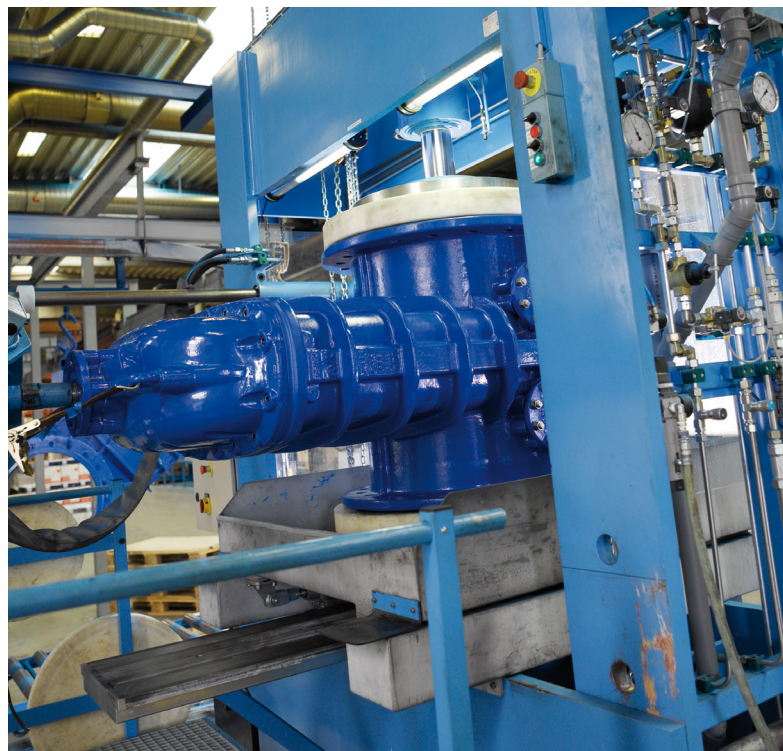
Da oltre 40 anni AVK GUMMI realizza componenti in gomma per il settore dell'acqua, del gas naturale, della sanità e dell'agroalimentare. Il totale sistema di controllo della produzione e un impianto di miscelazione tra i più avanzati al mondo ci consentono di offrire mescole in gomma uniche per l'eccezionale qualità e uniformità, omologate in tutto il mondo per gli impieghi negli impianti di acqua potabile, gas e molte altre applicazioni.

La razionalizzazione dei processi consente di ridurre i tempi di consegna

Nelle nostre fabbriche, tutti i prodotti sono sottoposti ad un attento trattamento della superficie e a test rigorosi per garantire la massima durata e assicurando affidabilità anche in situazioni gravose. Utilizzando tecnologie che eccellono nella precisione, ci assicuriamo che i nostri prodotti vengano progettati per fornire i più alti livelli di

prestazione e di qualità. Gestiamo il controllo totale della catena di approvvigionamento, dalle materie prime ai prodotti finiti con meticolosa attenzione al controllo qualità, alla tracciabilità e al collaudo di ogni singola valvola.

I nostri processi e flussi di produzione si basano sui principi LEAN, per garantire veloci tempi di consegna. Nel magazzino di 13.000 m² dotato di moderne attrezzature stochiamo una vasta gamma di prodotti AVK e il nostro sistema di gestione del magazzino ci consente di ottimizzare la giacenza e la movimentazione dei prodotti. Questa gestione permette di offrire un efficiente servizio di consegna.



EXPECT ASSUNZIONE DI RESPONSABILITÀ

L'acqua è una risorsa limitata

L'accesso all'acqua potabile viene spesso dato per scontato, proprio come l'aria che respiriamo. Tuttavia, siamo di fronte ad un problema impalpabile, eppure cruciale, di perdita d'acqua, o acqua non contabilizzata. L'acqua non contabilizzata è acqua prodotta e depurata ma dispersa nel sistema di distribuzione senza essere utilizzata né contabilizzata: in alcune zone i livelli d'acqua non fatturata toccano punte che vanno dal 5% all'80%.

AVK offre una vasta gamma di valvole affidabili e durature che garantiscono la tenuta per molti anni dopo l'installazione. Le nostre valvole di controllo contribuiscono a una gestione efficiente dell'approvvigionamento idrico mantenendo una certa pressione, flusso o livello, indipendentemente dai cambiamenti nella rete di alimentazione. Le nostre soluzioni di monitoraggio digitale consentono di risparmiare risorse, ridurre le perdite idriche

e ottimizzare le attività di rete. I nostri sfianti e valvole di ritegno contribuiscono ad allungare la vita della rete idrica riducendo lo stress sulle tubazioni. E in caso di perdite, offriamo un'ampia gamma di collari per un'efficiente riparazione dei tubi.

Produzione sostenibile

I nostri prodotti fanno parte di infrastrutture vitali che contribuiscono allo sviluppo sostenibile, alla salute delle persone e ad un ambiente migliore. Fornendo soluzioni di alta qualità e di lunga durata, riduciamo al minimo l'impatto ambientale causato da scavi, riparazioni o sostituzioni. Il consumo minimo di energia è un criterio fondamentale del nostro processo di progettazione e produzione e dei nostri investimenti. Abbiamo avviato il processo di mappatura, monitoraggio e misurazione delle emissioni di CO2 e implementato lo standard ISO 50001 per la gestione dell'energia e lo standard ISO 14001 per la gestione

dell'ambiente. Inoltre, i fornitori AVK devono rispettare i nostri standard etici per essere fornitori certificati del Gruppo AVK

Sostegno degli obiettivi per la trasformazione mondiale

Le nostre soluzioni contribuiscono al raggiungimento degli obiettivi di sviluppo sostenibile indicati dall'ONU che garantiscono acqua potabile e servizi igienico-sanitari, riducendo sprechi d'acqua, consumi di energia elettrica, emissioni di CO2 e trasformando le acque reflue in energia sostenibile e pulita. AVK ha stipulato partnership con altre aziende danesi leader di mercato con lo scopo di condividere le conoscenze nella tecnologia degli impianti idrici e poter offrire soluzioni congiunte per un mondo più sostenibile.



EXPECT INNOVAZIONI DI LUNGA DURATA



Ricerca & Sviluppo interni

Nel nostro reparto di sviluppo in Danimarca, non solo vagliamo idee e suggerimenti per nuovi prodotti ma continuiamo a migliorare i prodotti esistenti.

Utilizziamo la Final Element Analysis (analisi degli elementi finiti) per ottimizzare la resistenza e la geometria dei nostri componenti e le analisi Computational Fluid Dynamics (fluidodinamica computazionale) per convalidare la progettazione, prima di realizzare i relativi prototipi. Questa analisi ci permette di studiare e prevedere il comportamento degli elementi finiti in assenza di test.

Realizziamo direttamente le apparecchiature di prova e nel nostro banco di prova dinamico conduciamo test approfonditi sui prototipi e analisi dei cicli di vita. I prototipi vengono abitualmente testati in campo in collaborazione con gli utenti finali prima della conferma alla produzione.

Certificazioni della qualità

Il sistema di gestione della qualità di AVK è certificato ISO 9001 e ISO 29001 (standard impiegato nell'industria del petrolio e del gas). Inoltre, AVK è certificata ISO 14001, standard internazionale per la gestione ambientale, ISO 50001 standard per la gestione dell'energia e ISO 45001, lo standard internazionale di salute e sicurezza sul lavoro.



EXPECT SUPERARE GLI STANDARD DI MERCATO

Certificazione di Enti terzi

La certificazione delle valvole viene eseguita da Enti quali DVGW (Germania), KIWA (Paesi Bassi) e UL & FM (USA), riconosciuti e approvati anche da paesi privi di sistema di certificazione.

Ottenendo e mantenendo le certificazioni maggiormente riconosciute, dimostriamo ai nostri clienti che le valvole AVK rispondono ai più elevati standard in termini sia di qualità che di sicurezza.



Expect... AVK

Nella nostra azienda ci sono 5 pietre miliari che devono essere rispettate per soddisfare le aspettative dei clienti: Qualità, Affidabilità, Innovazione, Sostenibilità e Servizio al cliente.

Ma bisogna andare oltre, per questo infatti ci impegniamo a superare le esigenze e le aspettative dei clienti. "Expect... AVK" significa che i nostri clienti devono giustamente aspettarsi la nostra disponibilità a superare gli standard di mercato. "Expect... AVK" significa impegnarsi continuamente a soddisfare le esigenze dei clienti!

Per garantire un continuo impegno ad incontrare le aspettative di mercato, ci siamo prefissati dei principi da perseguire instancabilmente e costantemente:

- EXPECT** UNA PARTNESHIP DI LUNGA DURATA
- EXPECT** QUALITÀ IN OGNI FASE
- EXPECT** INNOVAZIONI CHE DURANO
- EXPECT** ECONOMIA DI GESTIONE
- EXPECT** SOLUZIONI, NON SOLO PRODOTTI
- EXPECT** LEADERSHIP GLOBALE E IMPEGNO LOCALE
- EXPECT** RISPOSTE VELOCI
- EXPECT** EFFICIENZA E SEMPLICITÀ

Per ulteriori info: www.avkvalves.eu





Acquedottistica

Valvole a saracinesca e accessori, valvole a farfalla, valvole di ritegno, valvole di regolazione, sfiati, idranti, giunti, collari di riparazione, raccordi, ecc.



Trattamento delle acque reflue

Valvole a saracinesca, saracinesche a ghigliottina, valvole di ritegno e a palla, valvole a farfalla, sfiati, paratoie, giunti, collari di riparazione.

ATTIVITÀ PRINCIPALI

Parte attiva di infrastrutture vitali

Dal 1969, anno della sua fondazione, AVK fornisce valvole per il ciclo idrico integrato, ed è oggi leader globale con una vasta gamma di valvole, idranti e accessori. Negli anni Settanta ha ottenuto la prima certificazione DVGW per valvole a gas, grazie all'alta qualità e continuo focus sulla sicurezza e sulla tracciabilità, AVK è oggi un fornitore di fiducia nel settore della fornitura del gas a livello mondiale. Per il trattamento delle acque reflue AVK offre un'ampia gamma di valvole conforme ai principali standard nonché a soluzioni personalizzate. Il gruppo AVK è inoltre tra i più grandi produttori di idranti nel mondo e la

gamma include idranti omologati UL/FMVdS, valvole a saracinesca e a farfalla per impianti antincendio.

I prodotti AVK garantiscono:

- Acqua potabile pulita senza rischio di contaminazione o di spreco nella rete di distribuzione.
- Gestione efficiente e depurazione delle acque reflue provenienti dalle abitazioni civili e dalle fabbriche.
- Distribuzione in sicurezza di gas naturale, consentendo un ampio uso di questa fonte di energia eco-compatibile per il riscaldamento e la produzione.

- Impianti antincendio affidabili e impianti idrici che consentono ai vigili del fuoco di agire in modo rapido ed efficace in situazioni pericolose.



Fornitura gas

Valvole a saracinesca e accessori, valvole a palla, valvole a farfalla, giunti e collari di riparazione.



Antincendio

Idranti antincendio, monitori, valvole a saracinesca, post indicator, valvole a farfalla, valvole di ritegno e accessori.

CARATTERISTICHE E VANTAGGI

Brochure per gamma prodotti

Sono disponibili brochure per ogni settore di applicazione, con download direttamente dal sito web. Nelle brochure sono mostrate in dettaglio le caratteristiche tecniche dei prodotti e i relativi vantaggi di installazione così come una panoramica della gamma di prodotti AVK nel settore acquedottistica, del trattamento delle acque reflue, della fornitura del gas e degli impianti antincendio.

Ulteriori informazioni su:
www.avkvalves.eu



SARACINESCHE FLANGIATE PER ACQUEDOTTISTICA



Serie 06/30

Saracinesca flangiata
Scartamento DIN F4
DN40-1200
PN10/16
Ghisa sferoidale

Opzioni:

- smaltata internamente
- albero in dulex
- guarnizione albero sostituibile



Serie 06/52

Saracinesca Premium 100
Flangiata
Scartamento DIN F4
DN40-600
PN10/16
Ghisa sferoidale
Rivestimento esterno PUR



Serie 06/35

Saracinesca flangiata
con indicatore di posizione
Scartamento DIN F4
DN50-400
PN10/16
Ghisa sferoidale

Opzioni:

- scartamento DIN F5



Serie 15/42

Saracinesca flangiata
con flangia ISO
predisposta per attuatore
Scartamento DIN F4
DN40-400
PN10/16
Ghisa sferoidale

Opzioni:

- scartamento DIN F5



Serie 02/60

Saracinesca flangiata
Scartamento DIN F5
DN40-500
PN10/16
Ghisa sferoidale

Opzioni:

- smaltata internamente
- PN25
- albero in duplex
- normata GOST



Serie 02/75

Saracinesca flangiata
Scartamento DIN F5
Guarnizione albero
sostituibile
DN40-500
PN10/16
Ghisa sferoidale

Opzioni:

- PN25



Serie 02/52

Saracinesca Premium 100
Flangiata
Scartamento DIN F5
DN40-500
PN10/16
Ghisa sferoidale
Rivestimento esterno PUR



Serie 02/20

Saracinesca flangiata
Scartamento BS
DN50-400
PN10/16
Ghisa sferoidale



Serie 55/30

Saracinesca flangiata
DN450-500-600-800
Scartamento DIN F5
PN10/16
Ghisa sferoidale
Tenuta gommata
Guarnizione albero
sostituibile

Opzioni:

- DN80 By-pass



Serie 54

Saracinesca flangiata
DN700-800-900
Scartamento BS
PN10/16
Ghisa sferoidale
Tenuta metallica

Opzioni:

- DN80 By-pass



Serie 18/70

Valvola Combi
con 4 uscite
DN100-300
PN10/16
Ghisa sferoidale

Opzioni:

- con prese di servizio a valvola a sfera
- uscita centrale DN100 con flangia cieca
- con 3 uscite
- uscita centrale DN80



Serie 18/01

Valvola Combi
design flessibile
DN100-400
PN10/16
Ghisa sferoidale

Opzioni:

- con prese di servizio a valvola a sfera
- uscita centrale con flangia cieca
- albero in duplex



SARACINESCHE CON TRONCHETTI IN PE E CON ESTREMITÀ A BICCHIERE / INNESTO



Serie 36/80
Saracinesca con tronchetti in PE DN65-500 PE100/SDR11

Od75-630 mm
Ghisa sferoidale

- Opzioni:
- estremità SafeTech
 - albero in duplex
 - PE100/SDR17



Serie 36/52
Saracinesca Premium 100 con tronchetti in PE DN65-400 PE100/SDR11

Od75-400 mm
Ghisa sferoidale
Rivestimento esterno PUR

- Opzioni:
- Tronchetto nero/blu fino a 630 mm
 - PE100/SDR17



Serie 38/80
Saracinesca flangiata/con tronchetto in PE DN50-200 PE100/SDR11 Ghisa sferoidale

- Opzioni:
- PE100/SDR17



Serie 638
Saracinesca con estremità Supa Maxi™/tronchetto in PE DN80-300

PE100/SDR11
Ghisa sferoidale

- Opzioni:
- PE100/SDR17



Serie 636
Saracinesca con estremità a giunto universali e antisfilamento Supa Maxi™ adatto a qualsiasi tubo DN80-300 PN16 Ghisa sferoidale

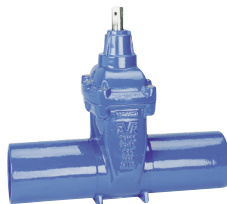


Serie 01/70
Saracinesca con estremità a giunto antisfilamento Supa Plus™ per tubi in PE e uPVC DN40-300 PN16 Ghisa sferoidale

- Opzioni:
- albero in duplex



Serie 12/51
Saracinesca flangiata/estremità ad innesto per tubi in ghisa DN50-300 PN10/16 Ghisa sferoidale



Serie 32/40
Saracinesca con estremità ad innesto lunghe per tubi in ghisa DN80-300 PN16 Ghisa sferoidale

- Opzioni:
- con estremità a saldare corte per tubi in ghisa sferoidale o cemento-amianto



Serie 06/38
Saracinesca con estremità scanalate DN50-300 PN16 Ghisa sferoidale



Serie 01/80
Saracinesca con estremità a bicchiere "Euro" per tubi in uPVC DN40-400 PN16 Ghisa sferoidale

- Opzioni:
- albero in duplex



Serie 33/00
Saracinesca con estremità a bicchiere per tubi in ghisa DN80-300 PN16 Ghisa sferoidale Smaltata internamente

- Opzioni:
- interno in epossidico



Serie 33/50
Saracinesca con estremità a bicchiere BLS®/ad innesto BLS® per tubi in ghisa DN80-300 PN16 Ghisa sferoidale



VALVOLE DI RITEGNO E VALVOLE A FARFALLA PER ACQUEDOTTISTICA



Serie 41/60

Valvola di ritegno
Tenuta gommata
Albero libero
DN50-300
PN10/16
Ghisa sferoidale

Opzioni:

- leva e contrappeso
- leva e molla
- boccole chiuse
- predisposizione per finecorsa

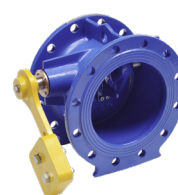


Serie 41/36

Valvola di ritegno
Tenuta metallica
Boccole chiuse
DN350-600
PN10/16
Ghisa sferoidale

Opzioni:

- albero libero



Serie 874

Valvola di ritegno tilting
Con leva e contrappeso
DN150-1600
PN10/16
Ghisa sferoidale

Opzioni:

- ammortizzatore idraulico



Serie 875

Valvola di ritegno a battente
DN200-1200
PN10/16
Ghisa sferoidale



Serie 820/00

Valvola a farfalla
Centrica con sede di tenuta sostituibile
Tipo Wafer
DN25-1000
PN10/16
Ghisa sferoidale

Opzioni:

- vari tipi di attuazione



Serie 820/10

Valvola a farfalla
Centrica con sede di tenuta sostituibile
Tipo Lug
DN25-600
PN10/16
Ghisa sferoidale

Opzioni:

- vari tipi di attuazione



Serie 820/20

Valvola a farfalla
Centrica con sede di tenuta sostituibile
Flangiata tipo a U
DN150-1600
PN10/16
Ghisa sferoidale

Opzioni:

- vari tipi di attuazione



Serie 75/10

Valvola a farfalla
Centrica con sede di tenuta fissa
Tipo Wafer
DN40-1400
PN10/16
Ghisa sferoidale

Opzioni:

- tipo semi-Lug
- tipo Lug
- vari tipi di attuazione



Serie 75/20

Valvola a farfalla
Centrica con sede di tenuta fissa
Flangiata corta
DN50-2000
PN10/16
Ghisa sferoidale

Opzioni:

- flangiata lunga
- vari tipi di attuazione

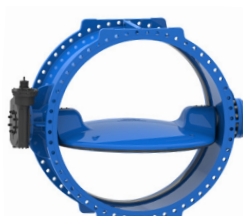


Serie 756/100

Valvola a farfalla
Doppio eccentrico
Flangiata
Sede integrale
Riduttore IP67
DN150-2800
PN10/16
Ghisa sferoidale

Opzioni:

- smaltata internamente
- sede in acciaio inox
- riduttore IP68
- riduttore con flangia ISO
- PN25 per DN150-1200



Serie 756/102

Valvola a farfalla
Doppio eccentrico
Flangiata
Sede in acciaio inox
Riduttore con flangia ISO
DN150-2800
PN10/16
Ghisa sferoidale

Opzioni:

- integral seat
- riduttore IP67
- riduttore IP68
- PN25 per DN150-1200



VALVOLE DI REGOLAZIONE, SFIATI E A GALLEGGIANTE PER ACQUEDOTTISTICA



Serie 879

Valvola di controllo automatico a membrana
Passaggio totale
Riduzione pressione
DN50-600
PN10/16
Ghisa sferoidale

Opzioni:

- passaggio ridotto
- indicatore di posizione
- comando elettrico



Serie 879

Valvola di controllo automatico a membrana
Passaggio totale
Sostegno/sfioro pressione
DN50-600
PN10/16
Ghisa sferoidale

Opzioni:

- passaggio ridotto
- indicatore di posizione
- comando elettrico



Serie 879

Valvola di controllo automatico a membrana
Passaggio totale
Controllo portata
DN50-600
PN10/16
Ghisa sferoidale

Opzioni:

- passaggio ridotto
- indicatore di posizione
- comando elettrico



Serie 872

Valvola di regolazione a fuso
DN 80-1600
PN 10/16/25/40
Acciaio inox per DN80-150
Ghisa sferoidale dal DN200

Opzioni:

- vari sistemi di attuazione e accessori
- fino PN100 e DN2200



Serie 701/10

Sfiato automatico
Filettato BSP 3/4" o 1"
DN20-25
PN16
Poliammide rinforzato

Opzioni:

- base in ottone
- ghisa sferoidale



Serie 701/30

Sfiato per ingresso/uscita aria
Flangiato in ingresso
DN50-300
PN16
Ghisa sferoidale



Serie 701/40

Sfiato combinato
DN20, 25 and 50
Filettato BSP 3/4", 1" o 2"
PN16
Poliammide rinforzato



Serie 701/46

Sfiato combinato
Alta portata
Filettato BSP 2"/flangiato in ingresso
DN50-150
PN16
Ghisa sferoidale



Serie 701/50

Sfiato combinato
Flangiato in ingresso
DN50-300
PN16
Ghisa grigia/poliammide rinforzato

Opzioni:

- ghisa sferoidale



Serie 701/84

Sistema installazione sfiato sottosuolo
DN50-100
PN16
Contenitore sfiato in PVC

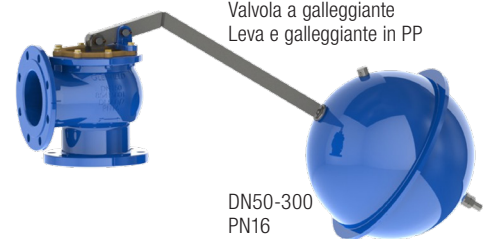


Serie 851/41

Sfiato combinato
DN50-200
Galleggiante in ABS

Opzioni:

- galleggiante in acciaio inox



Serie 854

Valvola a galleggiante
Leva e galleggiante in PP

DN50-300

PN16

Ghisa sferoidale

Options:

- leva e galleggiante in acciaio inox



VALVOLE DI DERIVAZIONE PER ACQUEDOTTISTICA



Serie 03/00

Valvola di derivazione filettata BSP femmina DN25-50 PN16 Ghisa sferoidale

Opzioni:

- smaltata internamente



Serie 03/30

Valvola di derivazione con estremità antisifilamento femmina per tubi in PE DN20-50 PN16 Ghisa sferoidale

Opzioni:

- per foratura laterale con estremità filettate maschio/femmina



Serie 03/65

Valvola di derivazione con connessione antisifilamento a vite per tubi in PE DN25-50 PN16 Ghisa sferoidale

Opzioni:

- connessione antisifilamento a vite per tubi in PE/filettata maschio



Serie 03/90

Valvola di derivazione con connessione PRK per tubi in PE DN20-50 PN16 Ghisa sferoidale

Opzioni:

- smaltata internamente



Serie 16/05

Valvola di derivazione con connessione antisifilamento a vite per tubi in PE DN25-50 PN16 Ottone

Opzioni:

- connessione PRK
- cappello tipo-T



Serie 36/8X

Valvola di derivazione con tronchetti in PE DN25-50 PE100/PN10 Ghisa sferoidale

Opzioni:

- PE100/PN16
- albero in duplex



Serie 36/5X

Valvola di derivazione Premium 100 con tronchetti in PE DN25-50 PE100/PN10

Ghisa sferoidale Rivestimento esterno PUR

Opzioni:

- PE100/PN16



Serie 16/50

Valvola di derivazione con estremità antisifilamento femmina per tubi in PE DN25-50 PN16 POM (Polyoxymethylene)

Opzioni:

- filettata maschio/antisifilamento a bicchiere
- cappello tipo-T
- albero in duplex

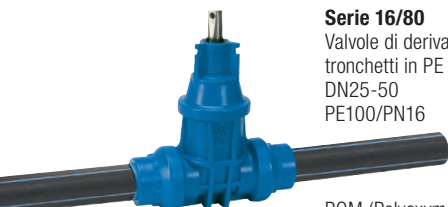


Serie 16/59

Valvola di derivazione con connessione Pentomech™ DN25-50 PN16 POM (Polyoxymethylene)

Opzioni:

- albero in duplex



Serie 16/80

Valvole di derivazione con tronchetti in PE DN25-50 PE100/PN16

POM (Polyoxymethylene)

Opzioni:

- cappello tipo-T
- alberi in duplex



Serie 16/90

Valvola di derivazione con connessione PRK DN25-50 PN16 POM (Polyoxymethylene)

Opzioni:

- connessione PRK/filettata maschio
- cappello tipo-T
- alberi in duplex



Serie 11/30

Valvola di derivazione ad angolo filettata maschio in ingresso ed estremità femmina per tubi in PE in uscita DN25-50 PN16 Ghisa sferoidale

Opzioni:

- filettata femmina in uscita



SISTEMA DI CONNESSIONE NON FILETTATO SUPA LOCK™ PER ACQUEDOTTISTICA



Serie 103/00

Valvola di derivazione con connessione Supa Lock™ maschio/femmina DN32 PN16 Ghisa sferoidale

Opzioni:

- connessione Supa Lock™ maschio/connessione PRK
- albero in duplex



Serie 103/31

Valvola di derivazione ad angolo con connessione Supa Lock™ maschio/ad innesto femmina DN32 PN16 Ghisa sferoidale

Opzioni:

- connessione Supa Lock™ maschio/femmina
- albero in duplex



Serie 343/81

Valvola a sfera con connessione Supa Lock™ maschio/filettata femmina BSP 1"-1½" DN32, PN16 Ottone

Opzioni:

- connessione Supa Lock™ maschio/connessione PRK
- connessione Supa Lock™ maschio/connessione a vite
- con cappello tipo-T



Serie 100/14

Collare di presa per tubi in ghisa/acciaio Ø 60-223 mm DN32 Ghisa sferoidale

Opzioni:

- per tubi in PE/PVC



Serie 100/85

Collare di presa con lama di intercettazione per tubi in ghisa/acciaio Ø 50-360 mm DN32 Ghisa sferoidale/acciaio inox

Opzioni:

- per tubi in PE/PVC



Serie 107/74

Testa per presa con lama di intercettazione DN32 Ghisa sferoidale



Serie 107/31

Raccordo 90° con connessione femmina per tubi in PE Ø 32-63 mm DN32 Ghisa sferoidale

Opzioni:

- raccordo dritto per tubi in PE
- raccordo 45°
- connessione Supa Lock™ femmina



Serie 107/36

Raccordo con tronchetto in PE Ø 32-40 mm DN32 Ghisa sferoidale



Serie 106/01

Raccordi con connessione PRK per tubi in PE Ø 32-40 mm DN32 Ghisa sferoidale

Opzioni:

- doppia connessione maschio



Serie 106/02

Raccordo con connessione a vite per tubi in PE Ø 32-50 mm DN32 Ottone

Opzioni:

- connessione PRK
- raccordo per sensore



Serie 106/02

Raccordo filettato Per connessione con macchina foratubi 1"-2" DN32 Ottone

Opzioni:

- ghisa sferoidale
- raccordo di transizione filettato



Serie 109/10

Distanziatore per connessione flangiate DN80-400 DN32 Ghisa sferoidale

Opzioni:

- raccordo 3 vie femmina
- raccordo femmina/tyton
- flangia cieca



IDRANTI PER ACQUEDOTTISTICA



Serie 84/05

Idrante antincendio
soprasuolo
Sistema d'abbattimento
con sistema d'arresto a
sfera aggiuntiva
Modello P7
DN80/100
PN16
Ghisa sferoidale

Opzioni:
• flangia laterale



Serie 84/72

Idrante antincendio
soprasuolo
Sistema d'abbattimento
con sistema d'arresto a
sfera aggiuntiva
Modello P7
DN80/100
PN16
Acciaio inossidabile

Opzioni:
• flangia laterale



Serie 84/45

Idrante antincendio
soprasuolo
Sistema d'abbattimento
con sistema d'arresto a
sfera aggiuntiva
Modello P7
"NOSTALGIA"
DN80
PN16
Ghisa sferoidale

Opzioni:
• flangia laterale
• rivestimenti vari



Serie 84/91

Idrante antincendio
soprasuolo
Sistema d'arresto singolo
Modello N7
DN80/100
PN16
Acciaio inossidabile

Opzioni:
• non abbattibile
• doppio sistema di arresto
• ghisa sferoidale



Serie 84/93

Idrante antincendio a
tunnel
Sistema d'arresto doppio
Model N7
DN80
PN16
Acciaio inossidabile



Serie 09/30

Idrante antincendio
soprasuolo
Avvitamento tipo B
DN80
PN10
Ghisa sferoidale

Opzioni:
• drenaggio manuale o
automatico
• corpo in alluminio
• azionamento tramite
saracinesca



Serie 29/40

Idrante antincendio
sottosuolo con attacco a
baionetta
DN100
PN16
Ghisa sferoidale

Opzioni:
• attacco stortz 3"
• attacco NOR 3"
• attacco stortz 4"



Serie 29/50

Idrante antincendio
sottosuolo con attacco a
baionetta
Con asta di manovra
AVK e alzante in acciaio
inossidabile
DN100
PN16
Ghisa sferoidale



Serie 29/78

Idrante antincendio
sottosuolo
Flusso libero
Sistema d'arresto singolo
DN80
PN16
750-1500 mm
Ghisa sferoidale



Serie 35/31

Idrante antincendio
sottosuolo
Sistema d'arresto singolo
DN80
PN16
750-1500 mm
Ghisa sferoidale

Opzioni:
• sede in acciaio inox
• prevenzione del riflusso



Serie 35/8X

Idrante antincendio
sottosuolo
Sistema d'arresto a sfera
aggiuntiva
DN80
PN16
750-1500 mm
Ghisa sferoidale
Sede in acciaio inox



Serie 35/72

Idrante antincendio
sottosuolo
DN100-125
PN16
1000-3500 mm
Ghisa sferoidale

Opzioni:
• foratura secondo GOST



SARACINESCHE, VALVOLE A FARFALLA E VALVOLE A GHIgliOTTINA PER ACQUE REFLUE



Serie 06/80

Saracinesca flangiata
Scartamento DIN F4
DN40-600
PN10/16
Cuneo in NBR
Ghisa sferoidale

Opzioni:

- albero in AISI 316
- scartamento DIN F5



Serie 06/35

Saracinesca flangiata con
indicatore di posizione
Scartamento DIN F4
DN50-400
PN10/16
Cuneo in EPDM
Ghisa sferoidale

Opzioni:

- cuneo in NBR
- scartamento DIN F5



Serie 15/42

Saracinesca flangiata
predisposta per attuatore
elettrico
Scartamento DIN F4
DN40-400
PN10/16
Ghisa sferoidale

Opzioni:

- scartamento DIN F5
- attuatore idraulico/
pneumatico
- cuneo in NBR



Serie 715

Saracinesca flangiata con
attuatore idraulico
Scartamento DIN F4
DN65-300
PN10/16
Cuneo in NBR
Ghisa sferoidale

Opzioni:

- kit valvola a solenoide e
interruttori di prossimità



Serie 06/89

Saracinesca flangiata ad
albero saliente
Scartamento DIN F4
DN50-400
PN10/16
Ghisa sferoidale



Serie 16/54

Valvola di derivazione
con connessione
antisfilamento femmina
per tubi in PE
DN25-50
PN16
POM (Polyoxymethylene)

Opzioni:

- ghisa sferoidale



Serie 820/00

Valvola a farfalla
Centrica con sede di
tenuta sostituibile
Tipo Wafer
DN25-1000
PN10/16
Ghisa sferoidale

Opzioni:

- per utilizzo frequente
- vari attuatori



Serie 820/10

Valvola a farfalla
Centrica con sede di
tenuta sostituibile
Tipo Lug
DN25-600
PN10/16
Ghisa sferoidale

Opzioni:

- per utilizzo frequente
- flangiata tipo a U
- vari attuatori



Serie 75/10

Valvola a farfalla
Centrica con sede di
tenuta fissa
Tipo Wafer
DN40-1400
PN10/16
Ghisa sferoidale

Opzioni:

- vari attuatori



Serie 75/31

Valvola a farfalla
Centrica con sede di
tenuta fissa
Tipo semi-Lug
DN50-300
PN10/16
Ghisa sferoidale

Opzioni:

- tipo Lug
- vari attuatori



Serie 75/20

Valvola a farfalla
Centrica con sede di
tenuta fissa
Flangiata corta
DN50-2000
PN10/16
Ghisa sferoidale

Opzioni:

- flangiata lunga
- vari attuatori



Serie 702/20

Saracinesca a ghigliottina
con albero saliente e
volantino
DN50-1200
PN10
Ghisa sferoidale

Opzioni:

- volantino e albero non
saliente
- puleggia per catena
- attuatore elettronico o
pneumatico
- leva



VALVOLE DI RITEGNO, SFIATI E PARATOIE PER ACQUE REFLUE



Serie 41/61
Valvola di ritegno
Boccole chiuse
Tenuta gommata
DN50-300
PN10/16
Ghisa sferoidale



Serie 41/60
Valvola di ritegno
Albero libero
Tenuta gommata
DN50-300
PN10/16
Ghisa sferoidale

- Opzioni:
- leva e contrappeso
 - leva e molla
 - predisposizione per finecorsa



Serie 41/36
Valvola di ritegno
Tenuta metallica
Boccole chiuse
DN350-600
PN10/16
Ghisa sferoidale

- Opzioni:
- albero libero



Serie 53/35
Valvola di ritegno a palla
flangiata
DN50-600
PN10
Ghisa sferoidale



Serie 53/42
Valvola di ritegno a palla
flangiata
DN80-150
PN10
Acciaio inox AISI 316



Serie 53/30
Valvola di ritegno a palla
filettata femmina
DN32-50
PN10
Ghisa sferoidale

- Opzioni:
- acciaio inox
DN32-80



Serie 701/33
Sfiato ingresso/uscita aria
DN80-100
PN16
Acciaio



Serie 701/76
Sfiato combinato
DN50-200
PN16
Acciaio inox

- Opzioni:
- acciaio
 - grande sfiato combinato



Serie 701/75
Sfiato combinato
DN50-200
PN10
Poliamide rinforzata

- Opzioni:
- PN16



Serie 701/79
Sistema sfiati sottosuolo
DN50-100
PN10
Custodia esterna in
polipropilene



Serie 772/61
Paratoia a muro
Bidirezionale fino a
1200x1200 mm incluso,
bidirezionale o
unidirezionale nelle
dimensioni maggiori
Con albero non saliente
Acciaio inox AISI 304
200 x 200 mm -
2000 x 2000 mm

- Opzioni:
- albero saliente
 - AISI 316



Serie 772/7172
Paratoia per canale
Unidirezionale fino a
1000x1000 mm incluso,
bidirezionale nelle
dimensioni maggiori
Con albero non saliente
Acciaio inox AISI 304
200 x 200 mm -
2000 x 2000 mm

- Options:
- albero saliente
 - AISI 316



SARACINESCHE, VALVOLE A SFERA E VALVOLE A FARFALLA PER GAS



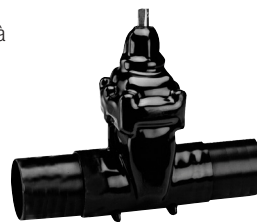
Serie 36/90
Saracinesca con tronchetti in PE
DN65-400
PE100/PN10 SDR 11

Ghisa sferoidale
Rivestimento epossidico esterno
Opzioni:
• PE100/PN10/4
• flangiato/tronchetto in PE
• flangia superiore ISO
• rivestimento esterno PUR



Serie 46/64
Saracinesca con estremità a saldare corto
DN50-300
PN16
Acciaio fuso GP240GH
Rivestimento epossidico esterno

Opzioni:
• rivestimento esterno PUR



Serie 46/70
Saracinesca con estremità a saldare lunghe
DN50-600
PN16
Acciaio fuso GP240GH
rivestimento esterno PUR

Opzioni:
• rivestimento epossidico
• flangia superiore ISO



Serie 46/80
Saracinesca con estremità a saldare lunghe e due punti di spurgo
DN80-600
PN16
Acciaio fuso GP240GH
Rivestimento esterno PUR



Serie 46/90
Saracinesca con estremità a saldare in acciaio e tronchetto in PE
DN50-300
PN10

Acciaio fuso GP240GH
Rivestimento epossidico esterno

Opzioni:
• rivestimento esterno PUR



Serie 02/70
Saracinesca flangiata
Scartamento DIN F5
DN40-500
PN10/16
Ghisa sferoidale
Rivestimento epossidico esterno

Opzioni:
• indicatore di posizione



Serie 06/70
Saracinesca flangiata
Scartamento DIN F4
DN40-600
PN10/16
Ghisa sferoidale
Rivestimento epossidico esterno

Opzioni:
• indicatore di posizione



Serie 15/78
Saracinesca flangiata con flangia superiore ISO
DN50-400
PN10/16
Ghisa sferoidale
Rivestimento esterno PUR

Opzioni:
• rivestimento epossidico esterno



Serie 36/9X
Valvola di derivazione con tronchetti in PE
DN25-50
PE100/PN10 o 4

Ghisa sferoidale
Rivestimento epossidico esterno

Opzioni:
• rivestimento esterno PUR



Serie 03/25
Valvola di derivazione filettata femmina
DN25-50
PN4
Ghisa sferoidale
Rivestimento epossidico esterno



Serie 85/30
Valvola a sfera con estremità a saldare
DN25/Ø20 mm -
DN150/Ø180 mm
PN10
PE100

Opzioni:
• leva
• base di supporto



Serie 75/11
Valvola a farfalla Wafer, centrica con sede di tenuta fissa
DN50-600
PN10/16
Ghisa sferoidale

Opzioni:
• semi-Lug
• Lug
• flangiata



IDRANTI E VALVOLE ANTINCENDIO



Serie 27/00

Irrigatore antincendio a secco
Stile moderno
Profondità di interro:
305-2438 mm
17.2 bar/250 PSI
Ghisa sferoidale
Omologato UL/ULC
Approvato FM

Opzioni di ingresso:

- DN100-150 flangiato
- DN100-150 in PE
- idrante antincendio con
monitor



Serie 24/90

Irrigatore antincendio umido
200 PSI
uscite 2x 2½" + 1x 4/4½"
Ghisa sferoidale
Omologato UL
Approvato FM

Opzioni:

- uscite 1x 2½" + 1x 4/4½"
- monitor flangiato DN100 e
uscite 2x 2½" + 1x 4"/4½"



Serie 06/35

Saracinesca flangiata con
indicatore di posizione
DN50-400
PN10/16
Ghisa sferoidale
Approvata VdS
(solo per DN50-200)



Serie 06/37

Saracinesca con estremità
scanalate e con indicatore
di posizione
DN50-300
PN16
Ghisa sferoidale
Approvata VdS
(solo per DN50-200)



Serie 45/59

Saracinesca flangiata con
flangia per post indicator
DN50-300:
17.2 bar/250 PSI
DN350-400:
13.7 bar/200 PSI
Ghisa sferoidale
Omologato UL/ULC
Approvato FM

Opzioni:

- tronchetti in PE



Serie 145 - 45

Saracinesca flangiata con
albero saliente
DN50-300:
17.2 bar/250 PSI
DN350-400:
13.7 bar/200 PSI
Ghisa sferoidale
Omologato UL/ULC
Approvato FM

Opzioni:

- con cappello



Serie 55

Saracinesca flangiata con
cappello
DN450-600
13.7 bar (200 PSI)
Ghisa sferoidale
Omologato UL/ULC
Approvato FM

Opzioni:

- flangia per post
indicator
- albero saliente



Serie 75/20

Valvola a farfalla
Centrica con sede di
tenuta fissar
Flangiata corta
DN50-300
PN10/16
Ghisa sferoidale
Approvato FM

Opzioni:

- wafer
- semilug
- lug



Serie 34/00

Post indicator, telescopico
per saracinesche
DN100-600
Profondità di interro:
505-2210 mm
Ghisa sferoidale
Omologato UL/ULC
Approvato FM



Serie 34/80

Post indicator a parete,
per valvole a saracinesche
DN100-400
Lunghezza albero:
250-1250 mm
Ghisa sferoidale
Omologato UL/ULC
Approvato FM



Serie 5190/10

Valvola di ritegno
Caricata a molla
Estremità scanalate
secondo AWWA C606
DN50-200
24.1 bar/350 PSI
Approvato FM

Opzioni:

- tipo fucile
- con flange



Serie 230/31

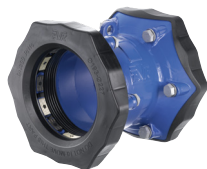
Riduzione a T scanalato
DN50-300
20.6 bar (300 PSI)
Ghisa sferoidale
Omologato UL/ULC
Approvato FM

Opzioni:

- curva
- adattatori flangiati
- riduzioni
- cappelli
- T meccanici



GIUNTI E ADATTATORI SUPA MAXI™, SUPA PLUS™ E SUPA®



Serie 631/00
Giunto dritto Supa Maxi™
Universale e antisfilamento
DN50-700
PN16
Ghisa sferoidale

Opzioni:
• per gas PN10



Serie 632/00
Giunto ridotto Supa Maxi™
Universale e antisfilamento
DN40-300
PN10/16
Ghisa sferoidale

Opzioni:
• per gas PN10



Serie 633/00
Giunto adattatore
flangiato Supa Maxi™
Universale e antisfilamento
DN40-700
PN10/16
Ghisa sferoidale

Opzioni:
• per gas PN10



Serie 634/00
Giunto di fine linea
Supa Maxi™
Universale e antisfilamento
DN50-400
PN16
Ghisa sferoidale

Opzioni:
• per gas PN10



Serie 635/00
Giunto di transizione
Supa Maxi™
con tronchetto in PE
DN50-300
PN10 or 16
Ghisa sferoidale



Serie 621/10
Giunto dritto Supa Plus™
Antisfilamento per tubi in
PE e uPVC
DN32-300
PN16
Ghisa sferoidale



Serie 623/10
Giunto adattatore
flangiato Supa Plus™
Antisfilamento per tubi in
PE e uPVC
DN40-300
PN10/16
Ghisa sferoidale



Serie 624/10
Giunto di fine linea
Supa Plus™
Antisfilamento per tubi in
PE e uPVC
DN40-300
PN16
Ghisa sferoidale



Serie 601
Giunto dritto Supa®
universale
DN40-400
PN16
Ghisa sferoidale



Serie 602
Giunto ridotto Supa®
universale
DN40-400
PN10/16
Ghisa sferoidale



Serie 603
Giunto adattatore flangiato
Supa® universale
DN40-400
PN10/16
Ghisa sferoidale



Serie 05/08
Boccola di supporto
per tubi in PE
DN50-600
PN6.3, 10, 12.5 or 16
Acciaio inox



RACCORDI, GIUNTI DI SMONTAGGIO E COLLARI DI PRESA



Serie 05

Flangia combinata per tubi in PE e PVC
Non-antisfilamento (PVC)
DN50-600
Antisfilamento DN50-300
PN10/16
Ghisa sferoidale

Opzioni:

- per tubi in ghisa sferoidale
- per tubi in acciaio (non-antisfilamento)

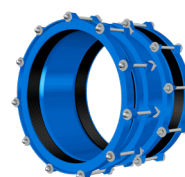


Serie 258

Giunto dritto dedicato per tubi in cemento-amianto, acciaio, ghisa o ghisa sferoidale
DN350-2000
PN8 fino PN25
Acciaio

Opzioni:

- giunto ridotto
- giunto adattatore flangiato



Serie 8004

Giunto adattatore flangiato universale
Acciaio
DN400-2000
PN16

Opzioni:

- giunto dritto
- acciaio inossidabile



Serie 745/01

Giunto Repico®
Universale e antisfilamento per tubi in metallo
Tenuta in NBR o EPDM
DN15-400
Acciaio inox AISI 316

Opzioni:

- per pressioni medie fino a DN200

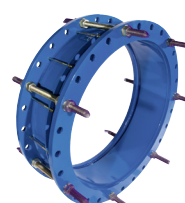


Serie 745/20

Giunto Repico®
Universale e non antisfilamento per tutti i tubi
Tenuta in NBR o EPDM
DN15-600
Acciaio inox AISI 316

Opzioni:

- 2 blocchi fino a DN1000



Serie 265

Giunto di smontaggio per tubi di qualsiasi tipo con connessione flangiata
DN350-1200
PN10/16/25
Acciaio

Opzioni:

- con flangia centrale DN50-2200



Serie 873

Giunto di smontaggio a tre flange per tubi di qualsiasi materiale
DN40-2600
PN10/16/25
Ghisa sferoidale



Serie 10/00

Collare di presa per tubi in uPVC e PE
DN50-300
Ghisa sferoidale
Parte inferiore in acciaio inossidabile dal DN250

Opzioni:

- per tubi in ghisa, ghisa sferoidale e acciaio



Serie 730

Collare di presa universale con lama di intercettazione per tubi in ghisa, acciaio e altri metalli
DN50-300
Ghisa sferoidale/acciaio

Opzioni:

- senza lama di intercettazione



Serie 727/10

Collare di presa universale con lama di intercettazione per tubi in PE e PVC
DN80-200
Ghisa sferoidale



Serie 727/09

Collare di presa SWIC per forature in pressione
Con taglierina integrata per tubi in PE e PVC
DN50-200
Ghisa sferoidale

Opzioni:

- con taglierina integrata per tubi in acciaio



Serie 6731

Collare di presa universale flangiato con lama di intercettazione per tubi in ghisa, acciaio, PE e PVC
Ghisa sferoidale

Opzioni:

- modello stretto



ACCESSORI VALVOLE



Serie 04

Chiusino fisso
Ghisa grigia
Distanziale tondo/quadrato
per chiusini fissi

Opzioni:
• design reversibile



Serie 80

Chiusino "Classic"
Altezza fissa
Corpo in PA+

Opzioni:
• tondo o quadrato
• coperchio in ghisa o in PA
• per saracinesca, per
valvole di derivazione e
idranti sottosuolo



Serie 80

Chiusino "Classic"
Altezza regolabile
Corpo in PA+

Opzioni:
• tondo o quadrato
• coperchio in ghisa o in PA
• per saracinesca, per
valvole di derivazione e
idranti sottosuolo



Serie 80

Chiusino "Futura"
Altezza fissa
Corpo in PA+

Opzioni:
• tondo o quadrato
• coperchio in ghisa o in PA
• per saracinesca, per
valvole di derivazione e
idranti sottosuolo



Serie 04/007

Chiusino flottante per asta
di manovra telescopica
Corpo in PE
Flangia e coperchio in
ghisa sferoidale

Opzioni:
• tondo - nero
• tondo - epossidico blu
• quadrato - nero
• quadrato - epossidico blu



Serie 04/008

Chiusino flottante per asta
di manovra telescopica
Ghisa sferoidale

Opzioni:
• piastra superficiale
tonda o quadrata
• coperchio tondo o
quadrato
• chiusino doppio



Serie 04

Asta di manovra per
valvole di derivazione
DN25-50

Opzioni:
• lunghezza fissa o
telescopica



Serie 04

Asta di manovra per
saracinesche
DN40-600

Opzioni:
• lunghezza fissa o
telescopica
• telescopica per valvole
a farfalla a doppio
eccentrico



Serie 04

Cappellotto per
saracinesche e valvole di
derivazione
DN25-600
Ghisa sferoidale



Serie 08

Volantino per
saracinesche
DN50-600
Ghisa grigia

Opzioni:
• per valvole a farfalla a
doppio eccentrico



Serie 756/5

Adattatore per collegare
l'asta di manovra al
riduttore, al post indicator
a parete e al post indicator
DN200-1200
Ghisa sferoidale



Serie 910

Filtro a Y
DN50-300
Ghisa sferoidale



COLLARI DI RIPARAZIONE, RACCORDI E FONTANE



Serie 8001
Collare ad incapsulamento universale Hydro Stop
Acciaio
Gomma EPDM
DN250-2000

- Opzioni:
- Collari ad incapsulamento per rotture sulla parete dei tubi
 - Costruzione e dimensioni maggiori personalizzate



Serie 8002
Collare ad incapsulamento universale Hydro Fast
Acciaio
Gomma EPDM
DN300-2000

- Opzioni:
- Collari ad incapsulamento per rotture sulla parete dei tubi
 - Costruzione e dimensioni maggiori personalizzate



Serie 8003
Collare ad incapsulamento universale Hydro Smart
Acciaio
Gomma EPDM
EPDM rubber
DN80-250

- Opzioni:
- Costruzioni personalizzate



Serie 748/01
Collare di riparazione Fascia singola
Acciaio inox AISI 304 o AISI 316
Gomma in NBR o EPDM

- Opzioni:
- impugnatura



Serie 748/02
Collare di riparazione Fascia doppia
Acciaio inox AISI 304 o AISI 316
Gomma in NBR o EPDM

- Opzioni:
- impugnatura



Serie 748/03
Collare di riparazione Fascia tripla
Acciaio inox AISI 304 o AISI 316
Gomma in NBR o EPDM



Serie 712
Curva flangiata
Ghisa sferoidale

- Opzioni:
- vari tipi



Serie 712
Croce flangiata
Ghisa sferoidale

- Opzioni:
- vari tipi



Serie 712
Riduttore flangiato
Ghisa sferoidale

- Opzioni:
- varie lunghezze



Serie 712
Riduttore flangia
Ghisa sferoidale



Serie 712
Curva a piede
Ghisa sferoidale

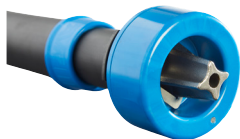


Serie 78/7510
Fontanella 'VICTORIA'
Antigelo
DN40
Ghisa grigia

- Opzioni:
- uscita per collegamento tubo antincendio



PRODOTTI SMART: SENSORI IOT E SOFTWARE



Serie 3004/002
VID I Positioner
Indicatore di posizione aperto/chiuso per aste di manovra AVK
Wireless
Durata batteria 10 anni
Comunicazione NB-IoT o LoRa®
IP68



Serie 3004/101
VID I Positioner
Indicatore di posizione aperto/chiuso per saracinesche
Wireless
Durata batteria 10 anni
Comunicazione NB-IoT o LoRa®
IP68



Serie 3002/002
VID I Cap
Tappo per idrante che rileva lo stato aperto/chiuso
Per uscite con filettatura Storz B
Wireless
Durata batteria 10 anni
Comunicazione NB-IoT o LoRa®
IP68



Serie 3001/001
VID I Pressure
Sensore misurazione pressione
Wireless
Durata batteria 10 anni
Comunicazione NB-IoT o LoRa®
IP68 (trasmettitore)



Serie 3001/002
VID I Flow
Sensore trasmissione portata
Wireless
Durata batteria 10 anni
Comunicazione NB-IoT o LoRa®
IP68 (trasmettitore)



Serie 3001/004
VID I Level
Sensore per misurare la distanza dalla superficie più vicina
Wireless
Durata batteria 10 anni
Comunicazione NB-IoT o LoRa®
IP68 (trasmettitore)
IP67 (sensore livello)



Serie 3001/003
VID I Temperature
Sensore misurazione temperatura
Wireless
Durata batteria 10 anni
Comunicazione NB-IoT o LoRa®
IP68 (trasmettitore)



Serie 3004/001
VID I Open/Close
Indicatore di posizione aperto/chiuso per valvole AVK
Wireless
Durata batteria 10 anni
Comunicazione NB-IoT o LoRa®
IP68 (trasmettitore)



Serie 3005/001
Concentratore da esterno LoRaWAN® per serie 3001, 3002 e 3004
SIM card
Ethernet (RJ45)
IP67



Serie 3005/002
Software VID I per la raccolta e la visualizzazione dei dati
Accesso tramite browser web standard
Numero illimitato di unità e utenti

Opzioni:

- VID I Basic
- VID I Advanced
- VID I Premium



ACMO-AVK MIGLIOR PARTNER PER L'IRRIGAZIONE



Il cambiamento climatico e la generale crescita demografica richiedono uno sfruttamento più efficiente della nostra terra e delle nostre risorse idriche. ACMO-AVK offre una reale opportunità per raggiungere la sostenibilità sociale, economica e ambientale nei sistemi di irrigazione.



Una migliore gestione dell'irrigazione consente di risparmiare le risorse idriche

L'irrigazione è il processo artificiale mediante il quale l'acqua viene distribuita su terreni agricoli in maniera controllata a intervalli regolari. Viene utilizzata per sostenere la crescita di colture, per il mantenimento dei paesaggi, come protezione dal gelo e per incrementare l'umidità del terreno nelle zone aride che di solito non ricevono abbastanza acqua dalle precipitazioni o da altre fonti naturali.

I sistemi di irrigazione vengono utilizzati anche per il raffreddamento del bestiame e per l'abbattimento delle polveri, nonché per il drenaggio.

Controllo preciso e affidabile della distribuzione d'acqua per irrigazione

ACMO-AVK ha l'esperienza e il know-how per proporre soluzioni destinate ad un'irrigazione efficiente. ACMO-AVK offre un'ampia gamma di prodotti e soluzioni per adattarsi alle tue specifiche esigenze d'irrigazione.

La nostra offerta nell'ambito dell'irrigazione comprende prodotti come saracinesche, valvole a farfalla, valvole di ritegno, sfiati, valvole di controllo, idrometri, misuratori di portata, trasmettitori di livello, sistemi di monitoraggio, giunti, filtri, raccordi e collari di riparazione, il tutto conforme agli principali standard come DIN, BS, AWWA, AS e JIS.



ACMO know-how

ACMO è una delle più importanti aziende in Italia per la fornitura di valvole destinate all'irrigazione e le apparecchiature per la gestione dell'acqua irrigua. Dopo numerosi anni di ricerca e sviluppo, notevoli investimenti e oltre 70.000 installazioni negli ultimi 6 anni, ACMO ha sviluppato un sistema specifico per la gestione e il controllo della distribuzione dell'acqua di irrigazione. Un numero sempre crescente di Consorzi in Italia sta utilizzando questo sistema, ottenendo brillanti risultati in termini di risparmio idrico ed energetico.

Visitate il nostro sito web per una visione dettagliata dell'ampia gamma prodotti o per ulteriori informazioni sulla nostra produzione.
www.acmosrl.com



Hydropass System

L'unità di campo integra in un unico carter d'acciaio tutte le componenti idrauliche, di misura e intercettazione, con l'elettronica di controllo e gestione. Il gruppo è autonomo, non necessita di alimentazione esterna e dispone delle necessarie interfacce di comunicazione.

AC.MO Srl

Sede operativa

Via T. da Modena, 28 - Z.I.

1 - 31056 Roncade (TV) - Italy

www.acmospa.com

Tel: +39 0422 840220

Fax +39 0422 840923

info@acmospa.com

Sede legale

Via Franco Michellini Tocci, 93

1 - 00136 Roma

Italy

Tel: +39 06 6628238

Fax +39 06 6628335

inforoma@acmospa.com

2023.05.01

© 2023 AVK Group A/S - rev. 1

Expect... 