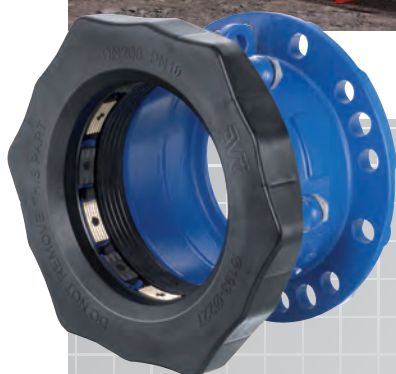
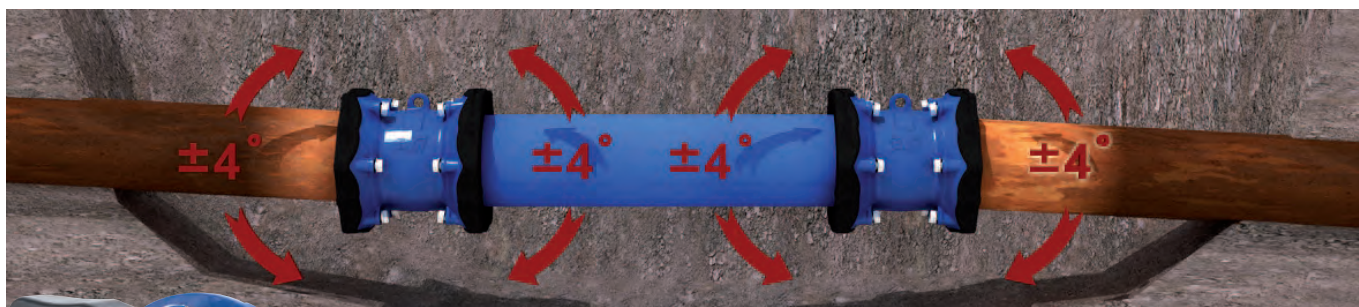


Risparmiate tempo e denaro senza nessun compromesso sulla sicurezza



I bulloni utilizzati sono bulloni per flangiature standard, hanno un rivestimento antifrizione e vengono forniti già stretti per facilitarne l'assemblaggio.



Le protezioni in materiale plastico sono permanenti e proteggono il prodotto durante la movimentazione e l'installazione.



I giunti e gli adattatori AVK Supa Maxi™ offrono la massima flessibilità, rendendo l'installazione facile, sicura e veloce anche nelle circostanze più avverse.

Ridurre il tempo d'installazione

I giunti permettono una deviazione di $\pm 4^\circ$ (in totale 8°) su ogni lato fino ad una pressione massima PN 16. L'ampia tolleranza di profondità di inserimento permette di utilizzare anche tubazioni tagliate grossolanamente mentre quando vengono stretti i bulloni la tubazione non si sposterà verso l'interno. Tutto ciò permette di realizzare un'installazione semplice e senza l'esigenza di regolazioni precise. L'occhiello di sollevamento del giunto per DN 100-300 permette una movimentazione facile ed ergonomicamente sicura.

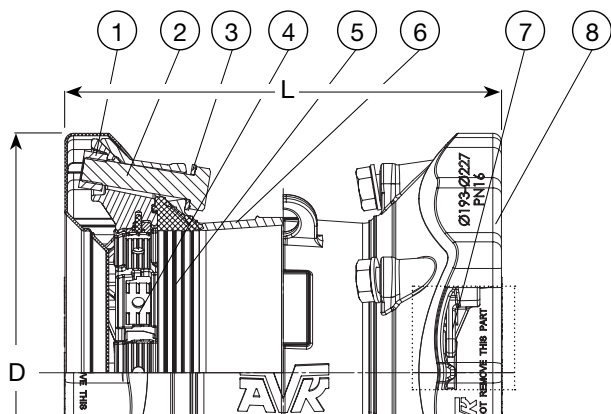
Bulloni con disegno ottimizzato

Il disegno dei bulloni è stato realizzato per rendere il montaggio semplice e veloce allo stesso tempo. Il numero dei bulloni è stato mantenuto al minimo, mentre tutti bulloni utilizzati sono per una flangiatura standard permettendo l'uso di attrezzature standard. Bulloni e dadi hanno un rivestimento antifrizione per evitare fenomeni di grippaggio.

I bulloni vengono stretti dal lato interno del giunto per facilitare l'assemblaggio quando lo spazio in trincea è limitato, inoltre i filetti sono preservati dalle protezioni in materiale plastico. I dadi sono incapsulati nella staffa e coperti dalle protezioni, in modo che non possano cadere qualora si renda necessario allentarli. Grazie al sistema SupaGrip™ non sussiste la necessità di stringere nuovamente i bulloni.

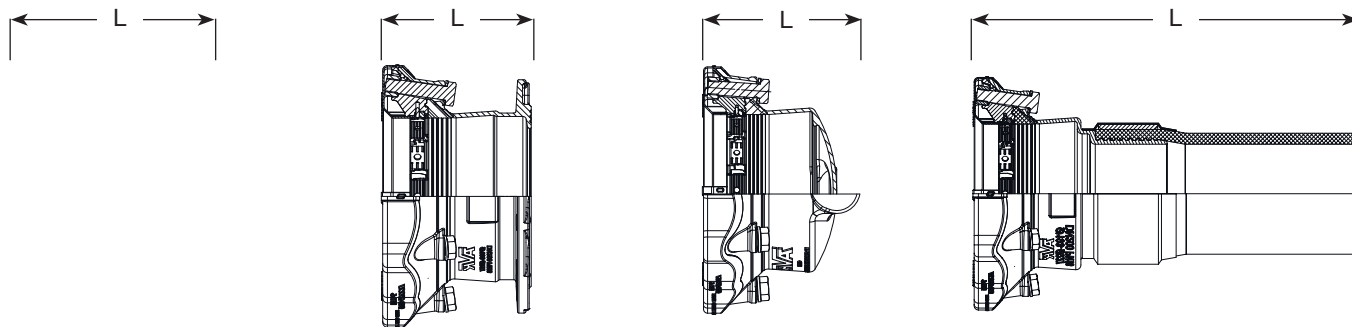
Clicca per le istruzioni di montaggio
Clicca per i le istruzioni di montaggio per sostituire gli elementi di sostegno e gli inserti scanalati

Materiali di alta qualità assicurano una connessione sicura a lungo termine



1. Dado 2. Bullone 3. Rondella 4. Elemento di grip
5. Guarnizione 6. Manicotto 7. Elemento di sostegno
8. Protezione

I giunti sono progettati con il manicotto in ghisa sferoidale e gli elementi di sostegno in ghisa grigia con un rivestimento di resina epossidica conforme alla DIN 30677-2, approvato GSK. Tali prodotti sono disponibili con guarnizione in gomma EPDM approvata da NF e DVGW per le applicazioni con acqua potabile o gomma NBR approvata da DVGW e da Gastec. I bulloni e le rondelle sono in acciaio inossidabile A2 e i dadi sono in acciaio inossidabile A4 resistente all'acido. Bulloni e dadi hanno un rivestimento antifrizione. Gli elementi di grip sono in gunmetal RG5 e acciaio inossidabile temprato, fissati con perni in poliammide. Le protezioni permanenti in PE riciclabile sono nere per la distribuzione dell'acqua ed il trattamento delle acque reflue e gialle per le applicazioni con gas.



Clicca per la scheda tecnica della serie 631 per acqua

Manicotto ns.rif.*	DN	DE mm	D mm	L mm	Peso Kg.	Numero bulloni x dimensione x lunghezza
631-071-006	50	48-71	200	255	6	3 x M16 x 75 mm
631-091-006	65	69-91	226	265	7	3 x M16 x 75 mm
631-106-006	80	82-106	235	268	7.5	3 x M16 x 75 mm
631-133-006	100	104-133	268	289	11	4 x M16 x 75 mm
631-161-006	125	132-161	285	277	13	4 x M16 x 75 mm
631-188-006	150	159-188	340	314	16	4 x M20 x 90 mm
631-227-006	200	193-227	389	354	24	6 x M20 x 100 mm
631-257-006	225	224-257	437	390	30	6 x M24 x 100 mm
631-301-006	250	266-301	476	381	35	6 x M24 x 110 mm
631-356-006	300	314-356	545	438	45	8 x M24 x 110 mm



Giunto a gradini ns.rif.*	DN mm	T1 mm	T2 mm	D1 mm	D2 mm	L mm	Peso Kg.	Numero bulloni x dimensione x lunghezza
632-071-091-006	50-65	48-71	69-91	200	226	294	6.5	3 x M16 - 3 x M16
632-071-106-006	50-80	48-71	82-106	200	235	296	7	3 x M16 - 3 x M16
632-091-106-006	65-80	69-91	82-106	226	235	294	7.5	3 x M16 - 3 x M16
632-106-133-006	80-100	82-106	104-133	235	268	305	10	3 x M16 - 4 x M16
632-133-161-006	100-125	104-133	132-161	268	285	305	12	4 x M16 - 4 x M16
632-133-188-006	100-150	104-133	159-188	268	340	322	14	4 x M16 - 4 x M20
632-161-188-006	125-150	132-161	159-188	285	340	321	14	4 x M16 - 4 x M20
632-188-227-006	150-200	159-188	193-227	340	389	356	21	4 x M20 - 6 x M20
632-188-257-006	150-225	159-188	224-257	340	437	374	27	4 x M20 - 6 x M24
632-227-257-006	200-225	193-227	224-257	389	437	389	32	6 x M20 - 6 x M24
632-227-301-006	200-250	193-227	266-301	389	476	386	32	6 x M20 - 6 x M24
632-257-301-006	225-250	224-257	266-301	437	476	396	36	6 x M24 - 6 x M24
632-301-356-006	250-300	266-301	314-356	476	545	437	42	6 x M20 - 8 x M24



* i riferimenti indicati sono per applicazione con acqua potabile con guarnizione in EPDM approvata NF/DVGW.

Una gamma completa di giunti universali ed antisfilamento con ampie tolleranze

Clicca per la scheda tecnica della serie 633 per acqua

Adattatore flangiato ns.rif.*	DN mm	DE mm	D mm	L mm	DF mm	Peso Kg.	Numero bulloni x dimensione x lunghezza	Foratura
633-071-00006	40/50	48-71	200	189	165	5	3 x M16 x 75 mm	1, 2, 3 4, 5, 8, 9, 10
633-091-00006	50/65	69-91	226	188	185	6	3 x M16 x 75 mm	1, 2, 3 4, 5, 8, 9, 10
633-106-00006	80	82-106	235	189	200	6.5	3 x M16 x 75 mm	1, 2, 3 4, 5, 8, 9, 10, 11
633-133-00006	100	104-133	268	186	229	9	4 x M16 x 75 mm	1, 2, 3 4, 5, 6, 7, 8, 9, 11
633-161-00006	100/125	132-161	285	185	254	10	4 x M16 x 75 mm	1, 2, 3 4, 5, 6, 7, 8, 9, 11
633-188-00006	150	159-188	340	199	285	12	4 x M20 x 90 mm	1, 2, 3, 5, 9, 11
633-227-00006	200	193-227	389	225	343	19	6 x M20 x 100 mm	1, 2, 3, 5, 8, 9, 11
633-257-00006	225/250	224-257	437	245	406	25	6 x M24 x 100 mm	1, 2, 5
633-301-00006	250	266-301	476	254	406	28	6 x M24 x 110 mm	1, 2, 5
633-356-00006	300	314-356	545	282	483	38	8 x M24 x 110 mm	1, 2, 3, 5, 9, 11



Foratura 1: ISO 7005-2, EN 1092-2: 1997, DIN 2501 (foratura universale) 2: ANSI B16.1 CL 125 3: BS 10 Tabella A 4: BS10 Tabella D 5: BS 10 Tabella E 6: BS 10 Tabella F
7: BS 10 Tabella H 8: DIN 1882 9: AS 2129 Tabella D+E 10: AUG-TAU 11: AS 4087 Fig. B5

Flangia cieca ns.rif.*	DN mm	DE mm	D mm	L mm	Peso Kg.	Numero bulloni x dimensione x lunghezza
634-071-00016	50	48-71	200	195	4	3 x M16 x 75 mm
634-091-000X6	65	69-91	226	218	5	3 x M16 x 75 mm
634-106-000X6	80	82-106	235	220	5.5	3 x M16 x 75 mm
634-133-000X6	100	104-133	268	230	8	4 x M16 x 75 mm
634-161-000X6	125	132-161	285	220	9	4 x M16 x 75 mm
634-188-000X6	150	159-188	340	238	11	4 x M20 x 90 mm
634-227-000X6	200	193-227	389	259	16	6 x M20 x 100 mm
634-257-000X6	225	224-257	437	277	19	6 x M24 x 100 mm
634-301-000X6	250	266-301	476	272	22	6 x M24 x 110 mm
634-356-000X6	300	314-356	545	300	29	8 x M24 x 110 mm



X: 1 = 1 1/4" BSP, 3 = 2" BSP

Giunto di transizione ns.rif.*	DN mm	DE mm	D mm	L mm	Peso Kg.	Numero bulloni x dimensione x lunghezza
635-071-00X66	50/63	48-71	200	540	4.5	3 x M16 x 75 mm
635-091-00X66	65/75	69-91	226	552	5.6	3 x M16 x 75 mm
635-106-00X66	80/90	82-106	235	543	6	3 x M16 x 75 mm
635-105-00X66	80/110	82-106	235	533	7.5	3 x M16 x 75 mm
635-133-00X66	100/110	104-133	268	547	10	4 x M16 x 75 mm
635-161-00X66	125/160	132-161	285	625	16	4 x M16 x 75 mm
635-188-00X66	150/160	159-188	340	644	18	4 x M20 x 90 mm
635-227-00X66	200/200	193-227	389	648	27	6 x M20 x 100 mm
635-257-00X66	225/250	224-257	437	788	48	6 x M24 x 100 mm
635-301-00X66	250/250	266-301	476	784	49	6 x M24 x 110 mm
635-356-00X66	300/315	314-356	545	784	64	8 x M24 x 110 mm

X: 1 = PE100/PN 16, 2 = PE100/PN 10



Coppia di serraggio bulloni Nm Profondità d'inserimento "L"

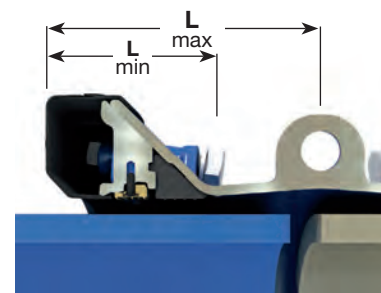
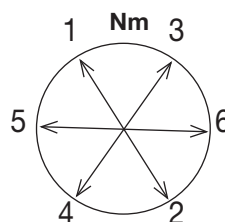
DN	Ghisa/acciaio**	PE/PVC	AC****	Profondità d'inserimento "L"		
	PN 10/PN 16	Bi-PVC***/GRP*** PN 10/PN 16	Max. PN 10	min mm	max mm	range mm
50	60	60	50	89	126	37
65	60	60	50	89	132	43
80	80	80	60	88	133	45
100	80	80	60	96	144	48
125	100	100	80	88	139	51
150	100	100	80	102	156	54
200	120	120	90	116	177	61
225	120	120	90	117	191	74
250	140	140	110	117	185	68
300	140	140	110	120	213	93

** Per acciaio inossidabile max. PN 10.

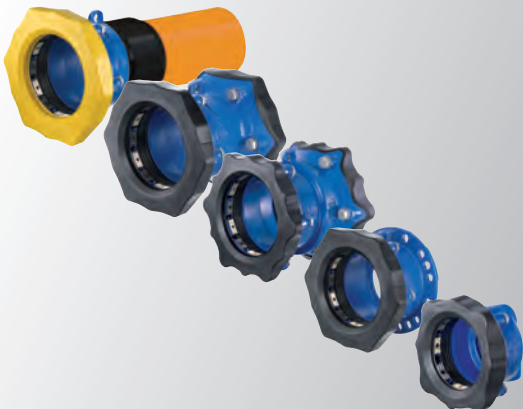
*** Per Bi-PVC e vetroresina (GRP) max. PN 10.

**** AVK non dà garanzia per l'uso con tubazioni in fibrocemento data la qualità variabile del prodotto.

Si consiglia di stringere i bulloni soltanto fino al raggiunto serraggio e controllare quindi il montaggio in trincea aperta.



Giunto universale antisfilamento Supa Maxi™ - tenuta garantita in ogni condizione



Riassunto caratteristiche tecniche :

- Con solo 10 tra giunti ed adattatori gamma completa dal DN 50 al DN 300
- Realmente universali e antisfilamento su tubazioni di ogni materiale
- Sistema di serraggio brevettato SupaGrip™
- PN 16 in tutti i diametri per acqua e reflui (P_{LAVORO} da 0,9 a 16 bar), PN 10 per gas
- $\pm 4^\circ$ (tot. 8°) di deviazione angolare da ogni lato, anche a tolleranza massima
- Ampie tolleranze nella profondità d' inserimento
- Stringendo il giunto la tubazione non trasla verso l'interno
- Le protezioni proteggono il giunto durante movimentazione e installazione
- I bulloni vengono stretti solo sulla testa e dal lato del manicotto
- Nessun riserraggio dei bulloni
- Il numero dei bulloni è mantenuto al minimo
- Tutti i bulloni sono per flangiate standard
- Occhiello di sollevamento dal DN 100 al DN 300
- Rivestimento con resine epossidiche a norma DIN 30677-2, approvato da GSK
- Guarnizione in EPDM approvata per acqua potabile ed in NBR per gas
- Range temperatura : da -30°C a $+70^\circ\text{C}$

Altri prodotti della nostra vasta gamma di adattatori e giunti



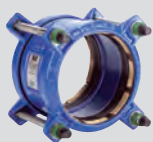
Serie 601
Manicotto Supa®
in ghisa sferoidale
per uPVC, fibrocemento,
acciaio, ghisa e ghisa sferoidale
DN 40-400
PN 16



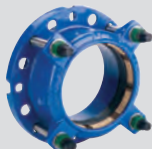
Serie 602
Giunto a gradino
Supa®
in ghisa sferoidale
per uPVC, fibrocemento,
acciaio, ghisa e ghisa sferoidale
DN 40-400
PN 16



Serie 603
Adattatore flangiato
Supa®
in ghisa sferoidale
per uPVC, fibrocemento,
acciaio, ghisa e ghisa sferoidale
Foratura universale
DN 40-400
PN 16



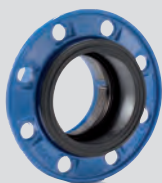
Serie 621/10
Manicotto antisfilamento
Supa Plus™
in ghisa sferoidale
per tubi in
PE/uPVC
DN 32-300
PN 16



Serie 623/10
Adattatore flangiato
antisfilamento
Supa Plus™
in ghisa sferoidale
tubi in per
PE/uPVC
DN 40-300
PN 10/16



Serie 624/10
Flangia cieca
antisfilamento
Supa Plus™
in ghisa sferoidale
per tubi in
PE/uPVC
DN 40-300
PN 16



Serie 05
Flangia combi
antisfilamento in
ghisa sferoidale
per tubi in
PE/uPVC
DN 50-300
non antisfilamento
DN 50-600 (PVC)
PN 10/16



Serie 05
Flangia combi
antisfilamento in
ghisa sferoidale
per tubi in ghisa
DN 50-300
non antisfilamento
DN 50-600
PN 10/16



Serie 05
Supporto di
sostegno in acciaio
inox per tubi in PE
DN 50-300
PN 6.3/10/16

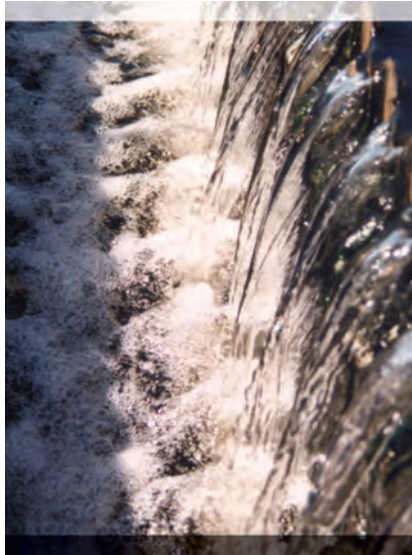
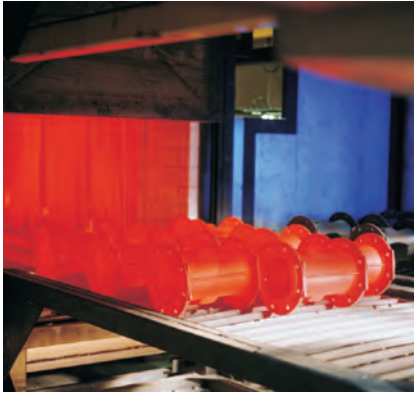


Serie 52
Adattatore flangiato
in acciaio per tubi
in ghisa, acciaio e
fibrocemento
DN 350-1200
PN 10/16



Serie 59/265
Giunto di smontaggio
in acciaio per
tubi di ogni materiale
DN 300-1200
PN 10/16

AVK è certificata secondo gli standard ISO 9001, ISO 14001 e OHSAS 18001



AVK rispetta l'ambiente

AVK riconosce i pericoli dell'impatto ambientale anche da un punto di vista globale. I prodotti AVK sono utilizzati nelle infrastrutture di tutto il mondo e rivestono pertanto un ruolo importante sull'ambiente locale.

Perciò siamo costantemente al lavoro per ridurre il nostro impatto e per cercare di identificare aree di miglioramento – non solo nei nostri processi produttivi ma anche in relazione ai nostri fornitori.



AVK Italia S.r.l. s.u.
Via Caduti di Ustica, 28
40012 Calderara di Reno (Bologna)
Tel: +39 051 727 874
Fax: +39 051 414 9509
E-mail: vendite@avkvalves.it
www.avkvalves.it

Nei nostri stabilimenti e in tutti i nostri processi, noi lavoriamo sistematicamente per:

- Agire in conformità alla legislazione ambientale e alle leggi che disciplinano l'ambiente di lavoro.
- Ridurre la quantità di rifiuti in azienda e, laddove possibile, riciclare gli scarti di produzione utilizzando metodi di smaltimento rispettosi dell'ambiente.
- Minimizzare l'uso di energia, materie prime o processi che possono arrecare danno all'ambiente esterno o lavorativo.
- Informare e formare i nostri dipendenti consentendo loro di agire in ottemperanza ai nostri obiettivi ambientali e di contribuire a ridurre il rischio ambientale.
- Considerare fattori ambientali in sede di selezione dei nostri fornitori.
- Informare i nostri clienti sul corretto uso dei nostri prodotti.
- Esprimere uno sforzo continuo sulla via della prevenzione dell'inquinamento ambientale.

CSR folder